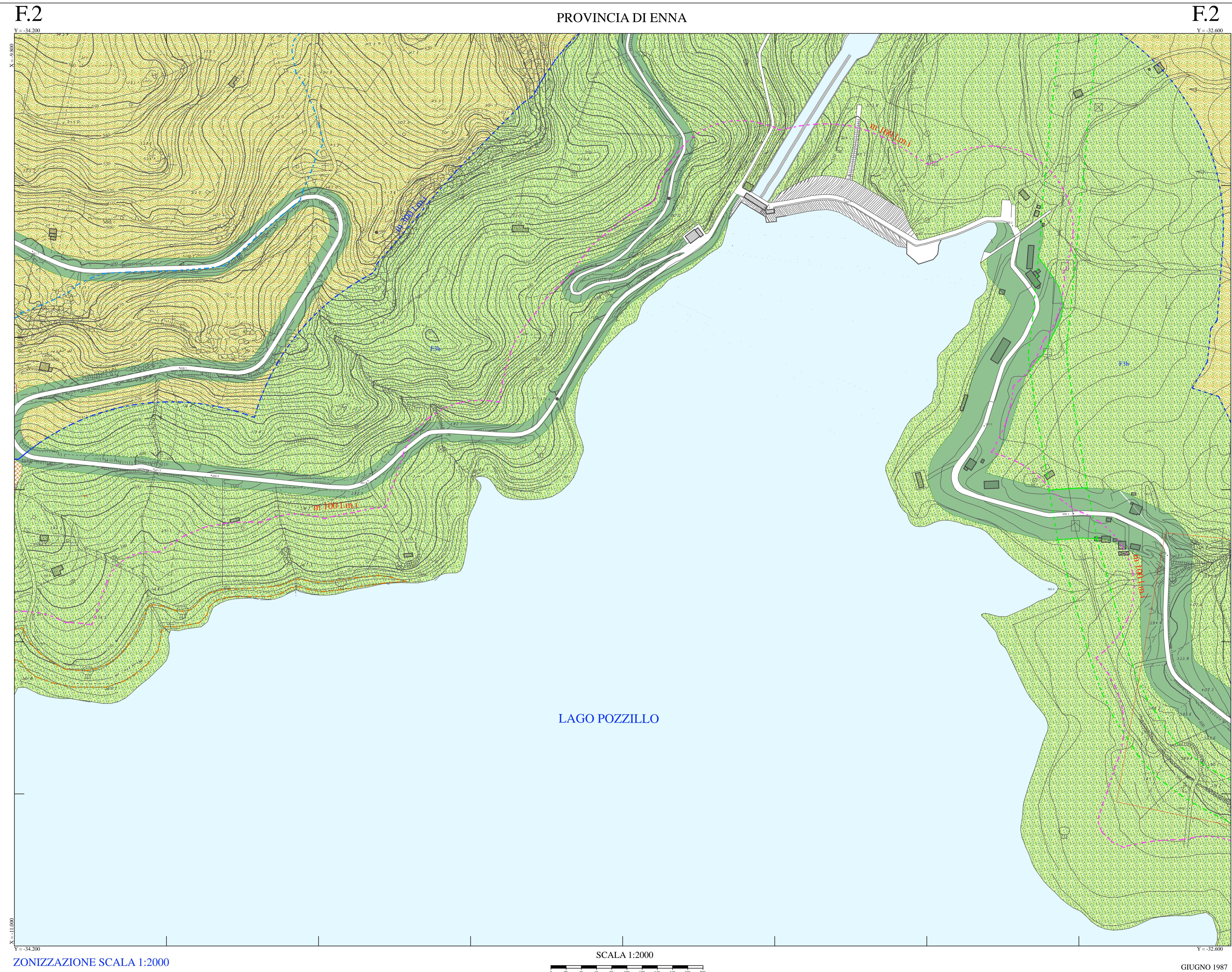


VINCOLI	LIMITE m 100,00 DAL MASSIMO INVASO (inedificabilità assoluta)	LIMITE m 150,00 DA VALLONI O CORSI D'ACQUA (vinc. paesagg.)	LIMITE VINCOLO S.I.C. (sito di interesse comunitario)	EDIFICI ESISTENTI
	LIMITE m 300,00 DAL MASSIMO INVASO (vincolo paesaggistico)	LIMITE m 25,00 ASSE STRADA FERRATA	LIMITE m 50,00 CONFINE CIMITERIALE (inedificabilità assoluta)	EDIFICI DI INTERESSE STORICO ARTISTICO
	LIMITE m 200,00 DAL CENTRO ABITATO	LIMITE m 100,00 IMPIANTO DI DEPURAZIONE	STRADE ESISTENTI	LIMITE BOSCHI

COMUNE DI REGALBUTO

PROVINCIA DI ENNA



ZONIZZAZIONE SCALA 1:2000

SCALA 1:2000

GIUGNO 1987

LEGENDA

Centro Edificato A	Asilo nido F1	Asilo nido Scuola Materna
Completamento B	Scuola elementare	Scuola elementare
Edilizia Residenziale Pubblica C1a, C1b, C1c	Scuola media	Scuola media
Edilizia Residenziale Privata C2a, C2b, C2c, C2d, C2e	Scuola media superiore	Scuola media superiore
Villeggiatura C3	Sociati	Sociati
Turistica C4	Culturali	Culturali
Parco Tematico D1a, D1b	Religiose	Religiose
Artigianale D2	Sanitarie	Sanitarie
Industriale D3	Amministrative	Amministrative
Agricola E	Publici servizi	Publici servizi
	Biblioteche	Biblioteche
	Varie	Varie
	Vecchio Quartiere S. Ignazio	Vecchio Quartiere S. Ignazio
	Attrezzato F3a	Attrezzato F3a
	Parco F3b	Parco F3b
	Assoluto F3c	Assoluto F3c
	Per lo sport F3d	Per lo sport F3d
	Privato interno F3e	Privato interno F3e
	Privato esterno F3f	Privato esterno F3f
	PARCHEGGI	PARCHEGGI

PARCHEGGI E/O PUNTI DI RACCOLTA PROTEZIONE CIVILE	
PARCHEGGI ATTREZZATI PER MEZZI PESANTI	
IMPIANTO DI DEPURAZIONE	
DELIMITAZIONE MOVIMENTI FRANOSI	
DELIMITAZIONE MOVIMENTI FRANOSI SUPERFICIALI	
STRADE ESISTENTI	
STRADE IN COSTRUZIONE	
STRADE IN GALLERIA	
STRADE PREVISTE	
FERROVIA	
METANODOTTO	
VINCOLO CIMITERIALE	
EDIFICI O RUDERI DA DEMOLIRE	
ABITAZIONI ESISTENTI IN FASE DI EDIFICAZIONE	
ABITAZIONI PREVISTE DA PIANI DI LOTTIZZAZIONI, PROGETTAZIONI SINGOLE etc.	

SICILTECNICA
Via Catania, 20 - PALERMO - Tel.091 345522 - 340141
Rappresentazione con coordinate catastali
AGGIORNAMENTO E RIDISEGNO DELLA CARTOGRAFIA ESISTENTE - METODO AEROFOTOGRAMMETRICO -

L'equidistanza delle curve di livello secondarie è di 2 m di quelle ausiliarie (a tratti) è di 1 m
Quote espresse in metri e riferite al livello medio del mare (Mareografo di Genova)

RIPRESA AEREA : Giugno 1987
ESECUZIONE RILIEVO : Maggio 1994
COMMITTENTE : Comune di Regalbuto
PROPRIETA' : Comune di Regalbuto
DIREZIONE LAVORI : Ufficio Tecnico Comunale
COLLAUDO : Ufficio Tecnico Comunale

Mapa eseguita conformemente alle norme proposte dalla Commissione Geodetica Italiana
Controllato ai sensi della legge n. 68 del 2-2-1960
Autorizzazione S.M.A. n.889 del 24-08-1987

INQUADRAMENTO TOPOGRAFICO: Stazione Totale Sokkia
RESTITUZIONE: Stereocartografo Galileo - Siscam

SEGNI CONVENZIONALI

Edificio	Strada Asfaltata
Edificio Industriale	Strada di 4ª classe
Baracca	Strada campestre
Tettoia	Sentiero
Serra	Limite di coltura
Vasca	Marcia piede
Recinz. o filo spinato	Recinz. o filo spinato
Scarpata naturale	Aiolo
Scarpata artificiale	Muro di recinzione
Ferrovia	Alberato o vigneto

