



COMUNE DI REGALBUTO

PIANO REGOLATORE GENERALE

TAVOLA **7/c** TAVOLE DI ZONIZZAZIONE CONTRADA DARDARI CON NUOVE EDIFICAZIONI, PROGETTI APPROVATI P. DI LOTTIZZAZIONE, URBANIZZAZIONI, ETC. SCALA 1:2000

AGGIORNAMENTO DEFINITIVO A SEGUITO DELLE MODIFICHE SCATURITE DAL DECRETO N. 976/DRU DEL 14/11/05

PROGETTISTI



25 SET. 2009

COMUNE DI REGALBUTO

PROV. DI ENNA
SETTORE TECNICO GESTIONALE
"Servizio Urbanistica"
Elaborato Tecnico allegato alla
Determina Dirigenziale nr. 5 del 27/01/2010
Il Responsabile del Servizio Urbanistica: Ing. Rocco Libano

VINCOLI
LIMITE m 100,00 DAL MASSIMO INVASO (inedificabilità assoluta)
LIMITE m 300,00 DAL MASSIMO INVASO (vincolo paesaggistico)
LIMITE m 200,00 DAL CENTRO ABITATO

LIMITE m 150,00 DA VALLONI O CORSI D'ACQUA (vinc. paesagg.)
LIMITE m 25,00 ASSE STRADA FERRATA
LIMITE m 100,00 IMPIANTO DI DEPURAZIONE

LIMITE VINCOLO S.I.C. (sito di interesse comunitario)
LIMITE m 50,00 CONFINE CIMITERIALE (inedificabilità assoluta)
STRADE ESISTENTI

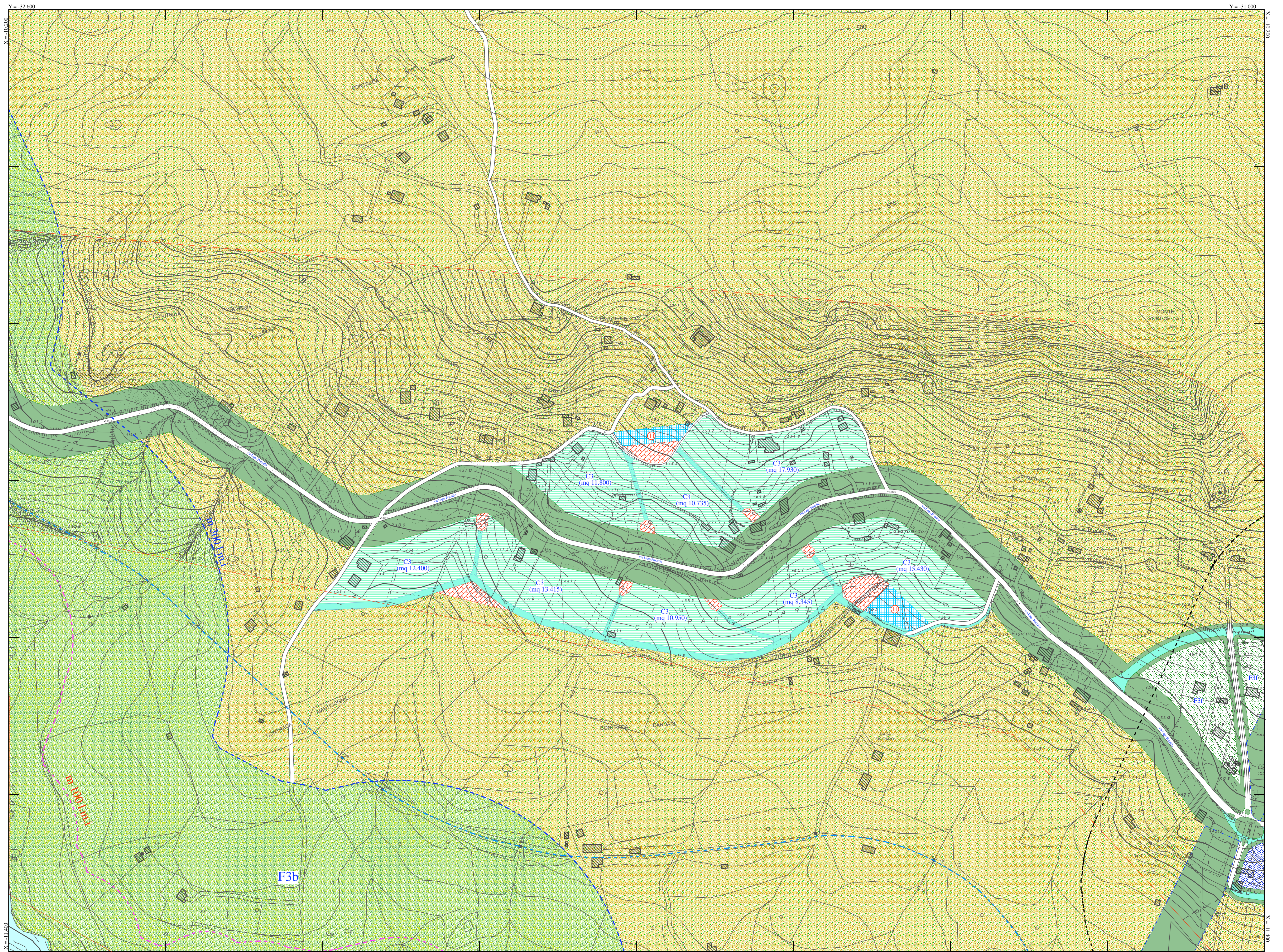
EDIFICI ESISTENTI
EDIFICI DI INTERESSE STORICO ARTISTICO
LIMITE BOSCHI

COMUNE DI REGALBUTO

PROVINCIA DI ENNA

F.3

F.3



ZONIZZAZIONE SCALA 1:2000

SCALA 1:2000

GIUGNO 1987

LEGENDA

Centro Edificato	A		F1	Asilo nido	
Completamento	B		ISTRUZIONE	Scuola materna	
Edilizia Residenziale Pubblica	C1a			Scuola elementare	
	C1b			Scuola media	
	C1c			Scuola media superiore	
Edilizia Residenziale Privata	C2a		F2	Sociali	
	C2b		ATTREZZATURE COLLETTIVE	Culturali	
	C2c			Religiose	
	C2d			Sanitarie	
	C2e		SERVIZI	Amministrative	
	C2e			Pubblici servizi	
Villeggiatura	C3			Biblioteche	
Turistica	C4			Varie	
Parco Tematico	D1a		F3	Vecchio Quartiere S. Ignazio	
Artigianale	D1b			Attrezzato	F3a
Industriale	D2			Parco	F3b
Protezione civile	D3			Absolute	F3c
Agricola	E			Per lo sport	F3d
				Privato interno	F3e
				Privato esterno	F3f
				PARCHEGGI	

PARCHEGGI E/O PUNTI DI RACCOLTA PROTEZIONE CIVILE	
PARCHEGGI ATTREZZATI PER MEZZI PESANTI	
IMPIANTO DI DEPURAZIONE	
DELIMITAZIONE MOVIMENTI FRANOSI	
DELIMITAZIONE MOVIMENTI FRANOSI SUPERFICIALI	
STRADE ESISTENTI	
STRADE IN COSTRUZIONE	
STRADE IN GALLERIA	
STRADE PREVISTE	
FERROVIA	
METANODOTTO	
VINCOLO CIMITERIALE	
EDIFICI O RUDERI DA DEMOLIRE	
ABITAZIONI ESISTENTI IN FASE DI EDIFICAZIONE	
ABITAZIONI PREVISTE DA PIANI DI LOTTIZZAZIONI, PROGETTAZIONI SINGOLE etc.	

SICILTECNICA

Via Catania, 20 - PALERMO -
Tel.091 345522 - 340141

Rappresentazione con coordinate catastali



L'equidistanza delle curve di livello secondarie è di 2 m di quelle ausiliarie (a tratti) è di 1 m
Quote espresse in metri e riferite al livello medio del mare (Mareografo di Genova)

AGGIORNAMENTO E RIDISEGNO DELLA CARTOGRAFIA ESISTENTE - METODO AEROFOTOGRAMMETRICO -

RIPRESA AEREA : Giugno 1987
ESECUZIONE RILIEVO : Maggio 1994
COMMITTENTE : Comune di Regalbuto
PROPRIETA' : Comune di Regalbuto
DIREZIONE LAVORI : Ufficio Tecnico Comunale
COLLAUDO : Ufficio Tecnico Comunale

Mappa eseguita conformemente alle norme proposte dalla Commissione Geodetica Italiana
Controllato ai sensi della legge n. 68 del 2-2-1960
Autorizzazione S.M.A. n.889 del 24-08-1987

INQUADRAMENTO TOPOGRAFICO: Stazione Totale Sokkia
RISTITUZIONE: Stereocartografi Galileo - Siscam

SEGNII CONVENZIONALI

	Edificio		Strada Asfaltata
	Edificio Industriale		Strada di 4ª classe
	Baracca		Strada campestre
	Tettoia		Sentiero
	Serra		Limite di coltura
	Vasca		Marciapiede
	Recinz. o filo spinato		Recinz. o filo spinato
	Scarpa naturale		Anzola
	Scarpa artificiale		Muro di recinzione
	Ferrovia		Alberato o vigneto

