

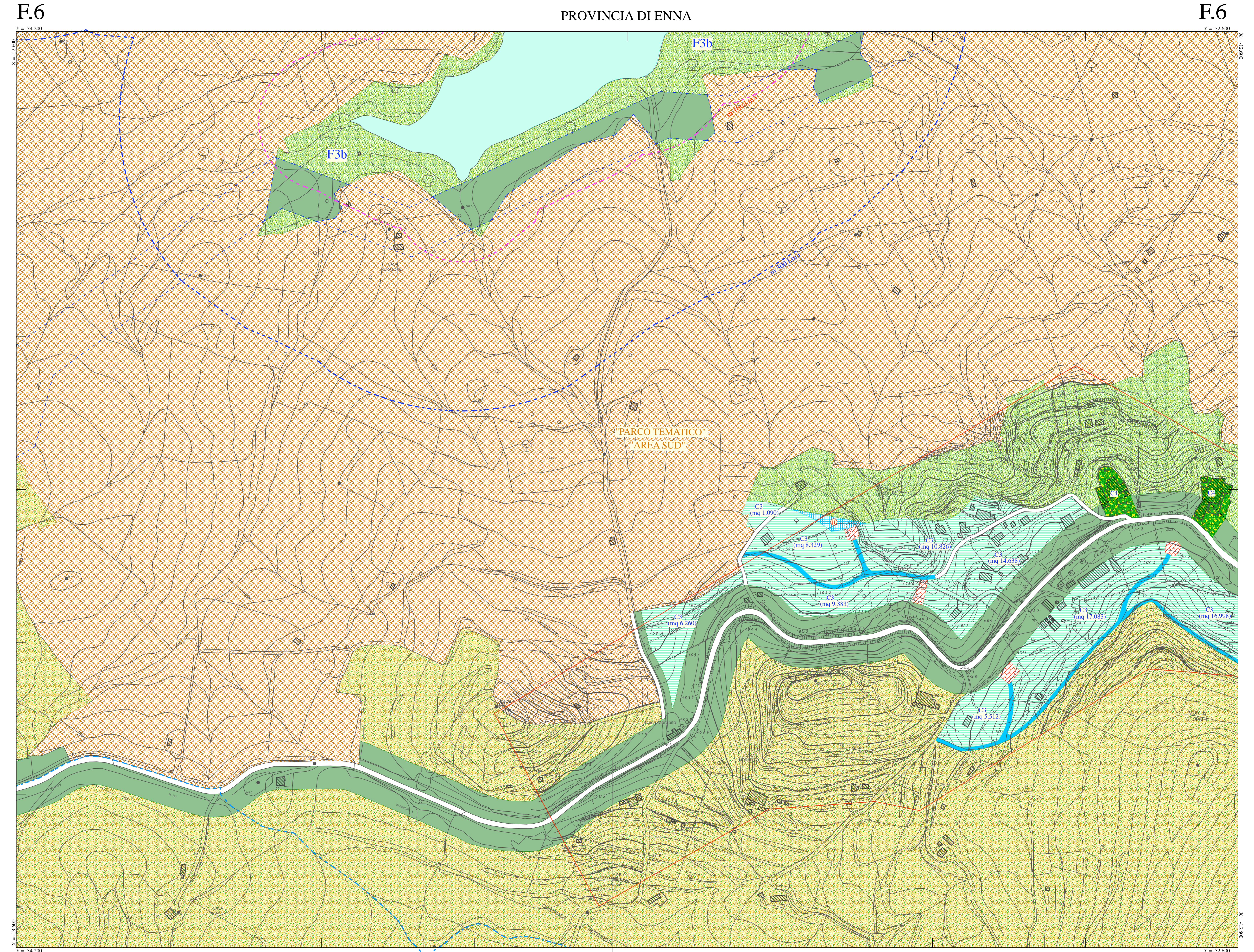
LEGENDA

<b>Centro Edificato</b>	A		<b>ISTRUZIONE F1</b>	Asilo nido	
<b>Completamento</b>	B		Scuola Materna		
<b>Edilizia Residenziale Pubblica</b>	C1a		Scuola elementare		
	C1b		Scuola media		
	C1c		Scuola media superiore		
<b>Edilizia Residenziale Privata</b>	C2a		<b>ISTRUZIONE F2</b>	Sociali	
	C2b		Religiose		
	C2c		Sanitarie		
	C2d		Amministrative		
	C2e		Publici servizi		
			Biblioteche		
			Varie		
<b>Villeggiatura</b>	C3		<b>SERVIZI</b>	Vecchio Quartiere S. Ignazio	
<b>Turistica</b>	C4		Attrezzature Collettive	Attrezzato	F3a
<b>Parco Tematico</b>				Parco	F3b
<b>Artigianale</b>	D1a			Assoluto	F3c
	D1b			Per lo sport	F3d
<b>Industriale</b>	D2			Privato interno	F3e
<b>Protezione civile</b>	D3			Privato esterno	F3f
<b>Agricola</b>	E			PARCHEGGI	

PARCHEGGI E/O PUNTI DI RACCOLTA PROTEZIONE CIVILE	
PARCHEGGI ATTREZZATI PER MEZZI PESANTI	
IMPIANTO DI DEPURAZIONE	
DELIMITAZIONE MOVIMENTI FRANOSI	
DELIMITAZIONE MOVIMENTI FRANOSI SUPERFICIALI	
STRADE ESISTENTI	
STRADE IN COSTRUZIONE	
STRADE IN GALLERIA	
STRADE PREVISTE	
FERROVIA	
METANODOTTO	
VINCOLO CIMITERIALE	
EDIFICI O RUDERI DA DEMOLIRE	
ABITAZIONI ESISTENTI IN FASE DI EDIFICAZIONE	
ABITAZIONI PREVISTE DA PIANI DI LOTTIZZAZIONI, PROGETTAZIONI SINGOLE etc.	

VINCOLI	LIMITE m 100,00 DAL MASSIMO INVASO (inedificabilità assoluta)		LIMITE m 150,00 DA VALLONI O CORSI D'ACQUA (vinc. paesagg.)		LIMITE VINCOLO S.L.C. (sito di interesse comunitario)		EDIFICI ESISTENTI	
	LIMITE m 300,00 DAL MASSIMO INVASO (vincolo paesaggistico)		LIMITE m 25,00 ASSE STRADA FERRATA		LIMITE m 50,00 CONFINE CIMITERIALE (inedificabilità assoluta)		EDIFICI DI INTERESSE STORICO ARTISTICO	
	LIMITE m 200,00 DAL CENTRO ABITATO		LIMITE m 100,00 IMPIANTO DI DEPURAZIONE		STRADE ESISTENTI		LIMITE BOSCHI	

COMUNE DI REGALBUTO



ZONIZZAZIONE SCALA 1:2000

**SICILTECNICA**  
 Via Catania, 20 - PALERMO -  
 Tel.091 345522 - 340141

Rappresentazione con coordinate catastali

L'equidistanza delle curve di livello secondarie è di 2 m di quelle ausiliarie (a tratti) è di 1 m

Quote espresse in metri e riferite al livello medio del mare (Marcografo di Genova)

AGGIORNAMENTO E RIDISEGNO DELLA CARTOGRAFIA ESISTENTE - METODO AEROFOTOGRAMMETRICO -

RIPRESA AEREA : Giugno 1987  
 ESECUZIONE RILIEVO : Maggio 1994  
 COMMITTENTE : Comune di Regalbuto  
 PROPRIETA' : Comune di Regalbuto  
 DIREZIONE LAVORI : Ufficio Tecnico Comunale  
 COLLAUDO : Ufficio Tecnico Comunale

Mapa eseguita conformemente alle norme proposte dalla Commissione Geodetica Italiana  
 Controllato ai sensi della legge n. 68 del 2-2-1960  
 Autorizzazione S.M.A. n.889 del 24-08-1987

INQUADRAMENTO TOPOGRAFICO: Stazione Totale Sokkia  
 RESTITUZIONE: Stereocartografo Galileo - Siscam

SEGNII CONVENZIONALI

	Edificio		Strada Asfaltata
	Edificio Industriale		Strada di 4° classe
	Baracca		Strada campestre
	Tettoia		Sentiero
	Serra		Limite di coltura
	Vasca		Marciapiede
	Recinz. o filo spinato		Recinz. o filo spinato
	Scarpata naturale		Alzola
	Scarpata artificiale		Muro di recinzione
	Ferrovia		Alterato o vigneto

QUADRO D'UNIONE DEI FOGLI