



# COMUNE DI REGALBUTO

## PIANO REGOLATORE GENERALE

TAVOLA **7/g** **TAVOLE DI ZONIZZAZIONE VIA PALERMO - C.DA PETTORUTA CON NUOVE EDIFICAZIONI, PROGETTI APPROVATI P. DI LOTTIZZAZIONE, URBANIZZAZIONI, ETC.** SCALA **1:2000**

AGGIORNAMENTO DEFINITIVO A SEGUITO DELLE MODIFICHE SCATURITE DAL DECRETO N. 976 DRU DEL 14/11/05

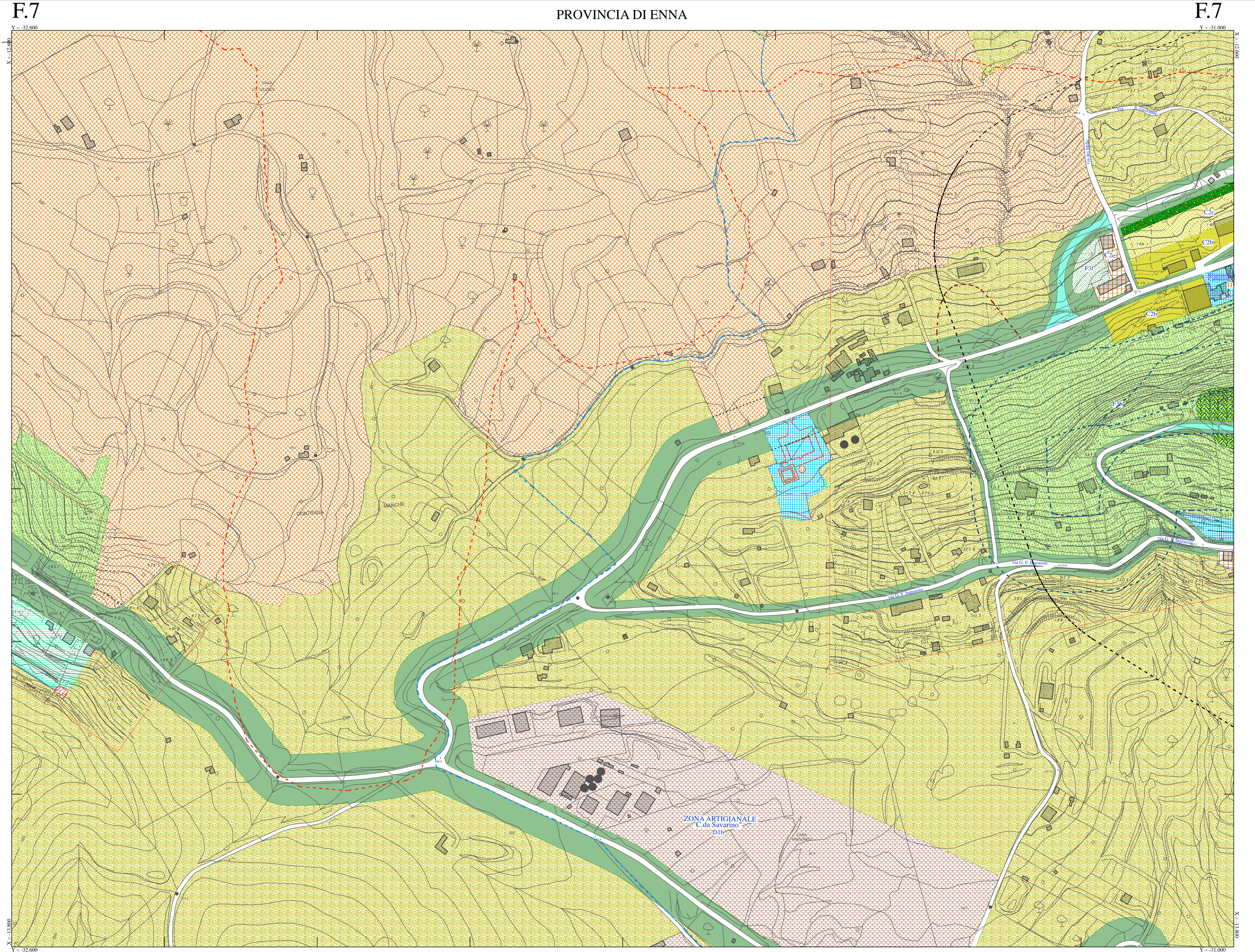
PROGETTISTI  
 ING. F. LABRUNA  
 ING. G. LAFARINA  
 ING. V.A. LONGO

COMUNE DI REGALBUTO  
 PROV. DI ENNA  
 SETTORE TECNICO GESTIONALE "Servizio Urbanistica"  
 Elaborato Tecnico allegato alla Determina Dirigenziale nr. 5 del 27/01/2010  
 Il Responsabile del Servizio Urbanistica: Ing. Mico Lillano  
 Il Responsabile del Settore Tecnico Gestionale: Ing. Mico Lillano

VINCOLI	LIMITE m 100,00 DAL MASSIMO INVASO (inedificabilità assoluta)	LIMITE m 150,00 DA VALLONI O CORSI D'ACQUA (vinc. paesagg.)	LIMITE VINCOLO S.I.C. (sito di interesse comunitario)	EDIFICI ESISTENTI
	LIMITE m 300,00 DAL MASSIMO INVASO (vincolo paesaggistico)	LIMITE m 25,00 ASSE STRADA FERRATA	LIMITE m 50,00 CONFINE CIMITERIALE (inedificabilità assoluta)	EDIFICI DI INTERESSE STORICO ARTISTICO
	LIMITE m 200,00 DAL CENTRO ABITATO	LIMITE m 100,00 IMPIANTO DI DEPURAZIONE	STRADE ESISTENTI	LIMITE BOSCHI

# COMUNE DI REGALBUTO

PROVINCIA DI ENNA



ZONIZZAZIONE SCALA 1:2000

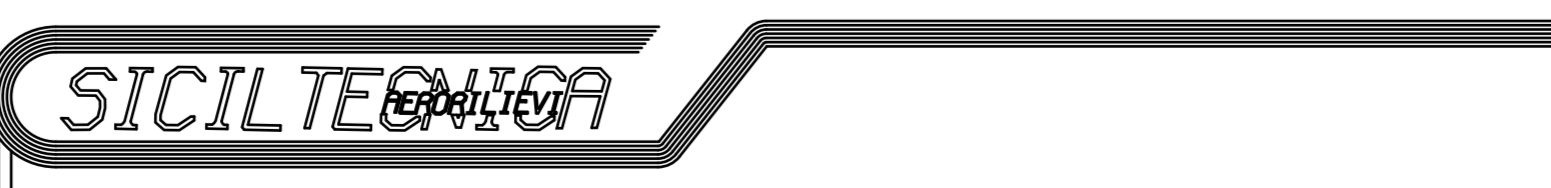
SCALA 1:2000

GIUGNO 1987

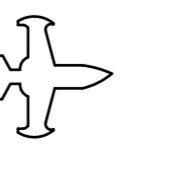
### LEGENDA

<b>Centro Edificato</b> A		<b>F1</b>	Asilo nido	
<b>Completamento</b> B		<b>ISTRUZIONE</b>	Scuola Materna	
<b>Edilizia Residenziale Pubblica</b>	C1a, C1b, C1c	<b>F2</b>	Scuola elementare	
<b>Edilizia Residenziale Privata</b>	C2a, C2b, C2c, C2d, C2e	<b>ATTREZZATURE AMMINISTRATIVE</b>	Scuola media	
<b>Villeggiatura</b> C3		<b>SERVIZI</b>	Scuola media superiore	
<b>Turistica</b> C4		<b>VERDE</b>	Sociali	
<b>Parco Tematico</b>	D1a, D1b	<b>F3</b>	Culturali	
<b>Artigianale</b> D2		<b>PARCHEGGI</b>	Religiose	
<b>Industriale</b> D3			Sanitarie	
<b>Protezione civile</b> D3			Amministrative	
<b>Agricola</b> E			Pubblici servizi	
			Biblioteche	
			Varie	
			Vecchio Quartiere S. Ignazio	
			Attrezzato F3a	
			Parco F3b	
			Absoluto F3c	
			Per lo sport F3d	
			Privato interno F3e	
			Privato esterno F3f	

PARCHEGGI E/O PUNTI DI RACCOLTA PROTEZIONE CIVILE	
PARCHEGGI ATTREZZATI PER MEZZI PESANTI	
IMPIANTO DI DEPURAZIONE	
DELIMITAZIONE MOVIMENTI FRANOSI	
DELIMITAZIONE MOVIMENTI FRANOSI SUPERFICIALI	
STRADE ESISTENTI	
STRADE IN COSTRUZIONE	
STRADE IN GALLERIA	
STRADE PREVISTE	
FERROVIA	
METANODOTTO	
VINCOLO CIMITERIALE	
EDIFICI O RUDERI DA DEMOLIRE	
ABITAZIONI ESISTENTI IN FASE DI EDIFICAZIONE	
ABITAZIONI PREVISTE DA PIANI DI LOTTIZZAZIONI, PROGETTAZIONI SINGOLE etc.	



Via Catania, 20 - PALERMO - Tel.091 345522 - 340141  
 Rappresentazione con coordinate catastali  
 L'equidistanza delle curve di livello secondarie è di 2 m di quelle ausiliarie (a tratti) è di 1 m  
 Quote espresse in metri e riferite al livello medio del mare (Marsogrofo di Genova)  
 AGGIORNAMENTO E RIDISEGNO DELLA CARTOGRAFIA ESISTENTE - METODO AEROFOTOGRAMMETRICO -



AGGIORNAMENTO E RIDISEGNO DELLA CARTOGRAFIA ESISTENTE - METODO AEROFOTOGRAMMETRICO -

RIPRESA AEREA : Giugno 1987  
 ESECUZIONE RILIEVO: Maggio 1984  
 COMMITTENTE : Comune di Regalbuto  
 PROPRIETA' : Comune di Regalbuto  
 DIREZIONE LAVORI : Ufficio Tecnico Comunale  
 COLLAUDO : Ufficio Tecnico Comunale

Mapa eseguita conformemente alle norme proposte dalla Commissione Geodetica Italiana  
 Consultato ai sensi della legge n. 68 del 2-2-1960  
 Autorizzazione S.M.A. n.889 del 24-08-1987

INQUADRAMENTO TOPOGRAFICO: Stazione Totale Sokkia  
 RESTITUZIONE: Stereocartografo Galileo - Siscam

#### SEGNI CONVENZIONALI

	Edificio		Strada Asfaltata
	Edificio Industriale		Strada di 4° classe
	Baracca		Strada camperse
	Tettiata		Sentiero
	Serra		Limite di coltura
	Visca		Marciapiede
	Recinz. o filo spinato		Recinz. o filo spinato
	Scarpata naturale		Aiuola
	Scarpata artificiale		Muro di recinzione
	Ferrovia		Alberato o vigneto

