

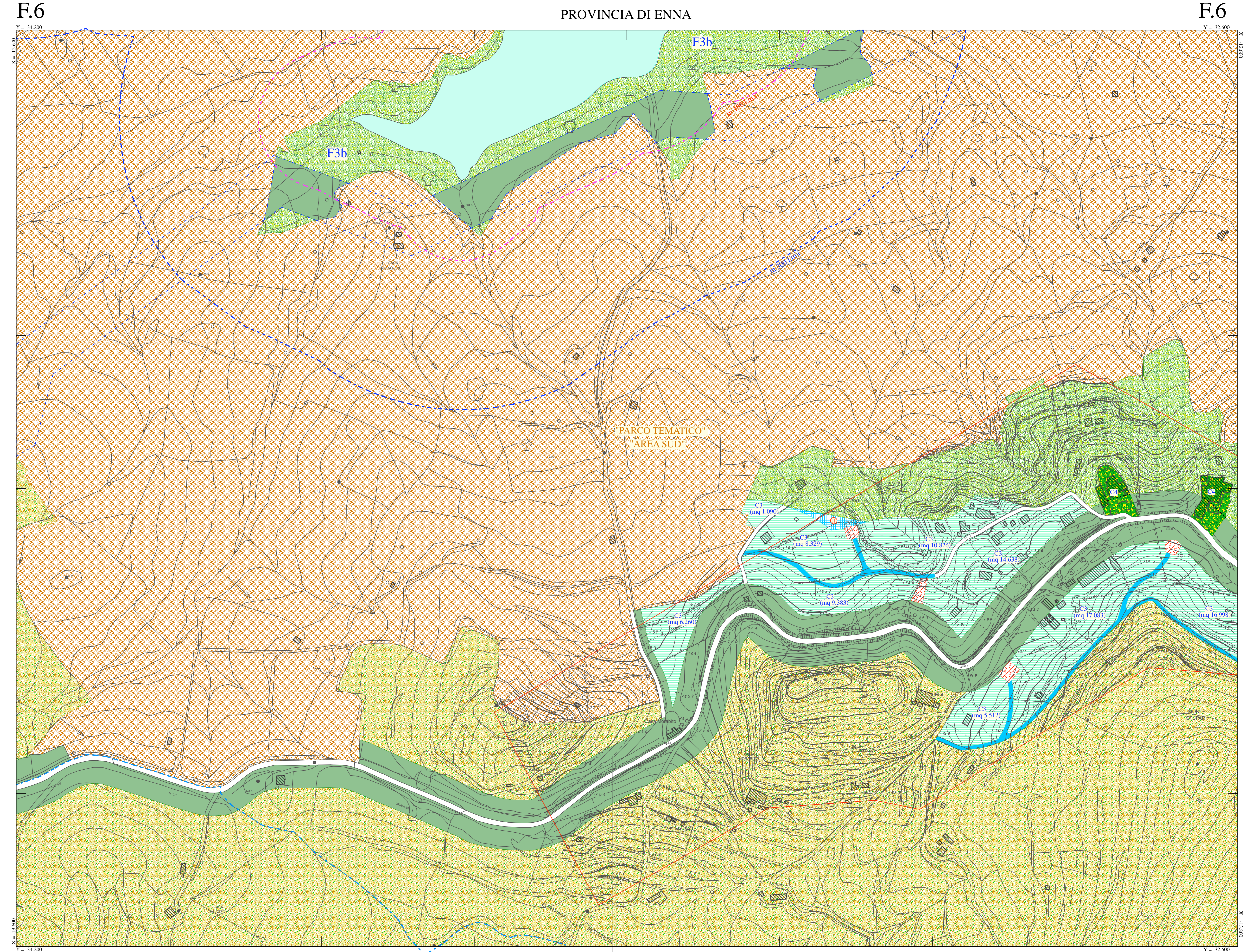
LEGENDA

Centro Edificato	A		F1	Asilo nido	
Completamento	B		F2	Scuola Materna	
Edilizia Residenziale Pubblica	C1a		F3	Scuola elementare	
	C1b			Scuola media	
	C1c			Scuola media superiore	
Edilizia Residenziale Privata	C2a		PARCHEGGI	Sociali	
	C2b			Culturali	
	C2c			Religiose	
	C2d			Sanitarie	
Villeggiatura	C2e		Amministrative		
	C3		Publici servizi		
	C4		Biblioteche		
Turistica	D1a		Varie		
	D1b		Vecchio Quartiere S. Ignazio		
Parco Tematico	D2		Attrezzato	F3a	
	D3		Parco	F3b	
Artigianale	D3		Assoluto	F3c	
	D3		Per lo sport	F3d	
Industriale	D3		Privato interno	F3e	
	D3		Privato esterno	F3f	
Protezione civile	D3				
	D3				
Agricola	D3				
	D3				

PARCHEGGI E/O PUNTI DI RACCOLTA PROTEZIONE CIVILE	
PARCHEGGI ATTREZZATI PER MEZZI PESANTI	
IMPIANTO DI DEPURAZIONE	
DELIMITAZIONE MOVIMENTI FRANOSI	
DELIMITAZIONE MOVIMENTI FRANOSI SUPERFICIALI	
STRADE ESISTENTI	
STRADE IN COSTRUZIONE	
STRADE IN GALLERIA	
STRADE PREVISTE	
FERROVIA	
METANODOTTO	
VINCOLO CIMITERIALE	
EDIFICI O RUDERI DA DEMOLIRE	
ABITAZIONI ESISTENTI IN FASE DI EDIFICAZIONE	
ABITAZIONI PREVISTE DA PIANI DI LOTTIZZAZIONI, PROGETTAZIONI SINGOLE etc.	

VINCOLI	LIMITE m 100,00 DAL MASSIMO INVASO (inedificabilità assoluta)		LIMITE m 150,00 DA VALLONI O CORSI D'ACQUA (vinc. paesagg.)		LIMITE VINCOLO S.L.C. (sito di interesse comunitario)		EDIFICI ESISTENTI	
	LIMITE m 300,00 DAL MASSIMO INVASO (vincolo paesaggistico)		LIMITE m 25,00 ASSE STRADA FERRATA		LIMITE m 50,00 CONFINE CIMITERIALE (inedificabilità assoluta)		EDIFICI DI INTERESSE STORICO ARTISTICO	
	LIMITE m 200,00 DAL CENTRO ABITATO		LIMITE m 100,00 IMPIANTO DI DEPURAZIONE		STRADE ESISTENTI		LIMITE BOSCHI	

COMUNE DI REGALBUTO



SICILTECNICA

Via Catania, 20 - PALERMO -
Tel.091 345522 - 340141

Rappresentazione con coordinate catastali

L'equidistanza delle curve di livello secondarie è di 2 m di quelle ausiliarie (a tratti) è di 1 m

Quote espresse in metri e riferite al livello medio del mare (Marcografo di Genova)

AGGIORNAMENTO E RIDISEGNO DELLA CARTOGRAFIA ESISTENTE - METODO AEROFOTOGRAMMETRICO -

Tutti i diritti di riproduzione riservati alla società

RIPRESA AEREA : Giugno 1987

ESECUZIONE RILIEVO : Maggio 1994

COMMITTENTE : Comune di Regalbuto

PROPRIETA' : Comune di Regalbuto

DIREZIONE LAVORI : Ufficio Tecnico Comunale

COLLAUDO : Ufficio Tecnico Comunale

Mapa eseguita conformemente alle norme proposte dalla Commissione Geodetica Italiana

Controllato ai sensi della legge n. 68 del 2-2-1960

AutORIZZAZIONE S.M.A. n.889 del 24-08-1987

INQUADRAMENTO TOPOGRAFICO: Stazione Totale Sokkia

RESTITUZIONE: Stereocartografo Galileo - Siscam

SEGNII CONVENZIONALI

	Edificio		Strada Asfaltata
	Edificio Industriale		Strada di 4° classe
	Baracca		Strada campestre
	Tettoia		Sentiero
	Serra		Limite di coltura
	Vasca		Marciapiede
	Recinz. o filo spinato		Recinz. o filo spinato
	Scarpata naturale		Alzola
	Scarpata artificiale		Muro di recinzione
	Ferrovia		Alterato o vigneto

QUADRO D'UNIONE DEI FOGLI