



COMUNE DI REGALBUTO

PIANO REGOLATORE GENERALE

TAVOLA **7/g** **TAVOLE DI ZONIZZAZIONE VIA PALERMO - C.DA PETTORUTA CON NUOVE EDIFICAZIONI, PROGETTI APPROVATI P. DI LOTTIZZAZIONE, URBANIZZAZIONI, ETC.** SCALA **1:2000**

AGGIORNAMENTO DEFINITIVO A SEGUITO DELLE MODIFICHE SCATURITE DAL DECRETO N. 976 DRU DEL 14/11/05

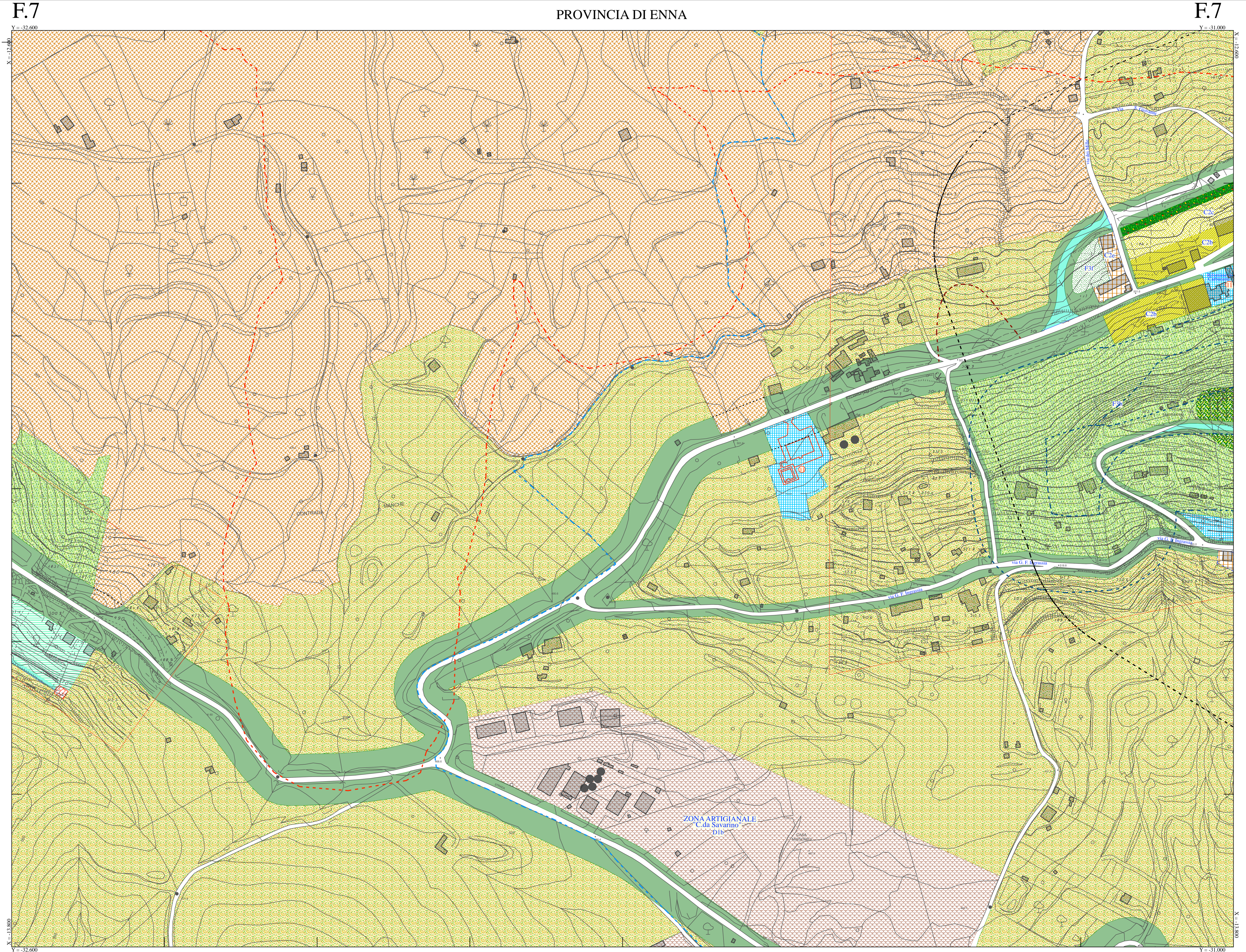
PROGETTISTI
 ING. F. LABRUNA
 ING. G. LAFARINA
 ING. V.A. LONGO

COMUNE DI REGALBUTO
 PROV. DI ENNA
 SETTORE TECNICO GESTIONALE
 "Servizio Urbanistica"
 Elaborato Tecnico allegato alla Determina Dirigenziale nr. 5 del 27/01/2010
 Il Responsabile del Servizio Urbanistica: Ing. Michele Lilliano

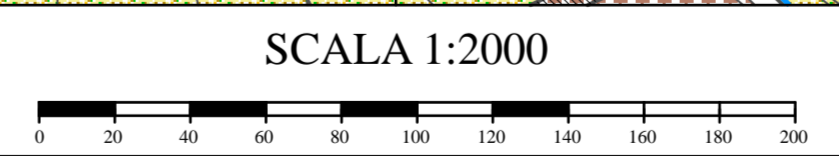
VINCOLI	LIMITE m 100,00 DAL MASSIMO INVASO (inedificabilità assoluta)	LIMITE m 150,00 DA VALLONI O CORSI D'ACQUA (vinc. paesagg.)	LIMITE VINCOLO S.I.C. (sito di interesse comunitario)	EDIFICI ESISTENTI
	LIMITE m 300,00 DAL MASSIMO INVASO (vincolo paesaggistico)	LIMITE m 25,00 ASSE STRADA FERRATA	LIMITE m 50,00 CONFINE CIMITERIALE (inedificabilità assoluta)	EDIFICI DI INTERESSE STORICO ARTISTICO
	LIMITE m 200,00 DAL CENTRO ABITATO	LIMITE m 100,00 IMPIANTO DI DEPURAZIONE	STRADE ESISTENTI	LIMITE BOSCHI

COMUNE DI REGALBUTO

PROVINCIA DI ENNA



ZONIZZAZIONE SCALA 1:2000



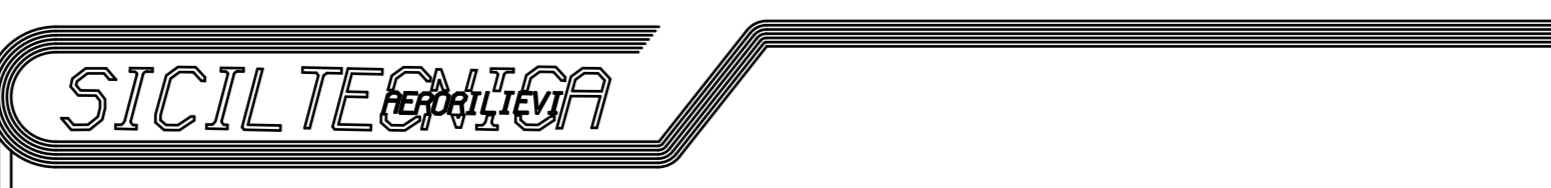
GIUGNO 1987

LEGENDA

Centro Edificato	A	
Completamento	B	
Edilizia Residenziale Pubblica	C1a, C1b, C1c	
Edilizia Residenziale Privata	C2a, C2b, C2c, C2d, C2e	
Villeggiatura	C3	
Turistica	C4	
Parco Tematico		
Artigianale	D1a, D1b	
Industriale	D2	
Protezione civile	D3	
Agricola	E	

ISTRUZIONE	F1	
ATTREZZATURE PUBBLICITARIE	F2	
SERVIZI	F3	
PARCHEGGI		

PARCHEGGI E/O PUNTI DI RACCOLTA PROTEZIONE CIVILE	
PARCHEGGI ATTREZZATI PER MEZZI PESANTI	
IMPIANTO DI DEPURAZIONE	
DELIMITAZIONE MOVIMENTI FRANOSI	
DELIMITAZIONE MOVIMENTI FRANOSI SUPERFICIALI	
STRADE ESISTENTI	
STRADE IN COSTRUZIONE	
STRADE IN GALLERIA	
STRADE PREVISTE	
FERROVIA	
METANODOTTO	
VINCOLO CIMITERIALE	
EDIFICI O RUDERI DA DEMOLIRE	
ABITAZIONI ESISTENTI IN FASE DI EDIFICAZIONE	
ABITAZIONI PREVISTE DA PIANI DI LOTTIZZAZIONI, PROGETTAZIONI SINGOLE etc.	



Via Catania, 20 - PALERMO - Tel.091 345522 - 340141
 Rappresentazione con coordinate catastali
 AGGIORNAMENTO E RIDISEGNO DELLA CARTOGRAFIA ESISTENTE - METODO AEROFOTOGRAMMETRICO -

L'equidistanza delle curve di livello secondarie è di 2 m di quelle ausiliarie (a tratti) è di 1 m
 Quote espresse in metri e riferite al livello medio del mare (Marsogrofo di Genova)

RIPRESA AEREA : Giugno 1987
 ESECUZIONE RILIEVO: Maggio 1984
 COMMITTENTE : Comune di Regalbuto
 PROPRIETA' : Comune di Regalbuto
 DIREZIONE LAVORI : Ufficio Tecnico Comunale
 COLLAUDO : Ufficio Tecnico Comunale

Mapa eseguita conformemente alle norme proposte dalla Commissione Geodetica Italiana
 Consultato ai sensi della legge n. 68 del 2-2-1960
 Autorizzazione S.M.A. n.889 del 24-08-1987

INQUADRAMENTO TOPOGRAFICO: Stazione Totale Sokkia
 RESTITUZIONE: Stereocartografo Galileo - Siscam

SEGNI CONVENZIONALI

	Edificio		Strada Asfaltata
	Edificio Industriale		Strada di 4° classe
	Baracca		Strada campestre
	Tettoia		Sentiero
	Serra		Limite di coltura
	Visca		Marciaipiede
	Recinz. o filo spinato		Recinz. o filo spinato
	Scarpata naturale		Ainola
	Scarpata artificiale		Muro di recinzione
	Ferrovia		Alberato o vigneto

