

PIANO REGOLATORE GENERALE

TAVOLA 7/i TAVOLE DI ZONIZZAZIONE CONTRADA MONTE CON NUOVE EDIFICAZIONI, PROGETTI APPROVATI P. DI LOTTIZZAZIONE, URBANIZZAZIONI, ETC. SCALA 1:2000

AGGIORNAMENTO DEFINITIVO A SEGUITO DELLE MODIFICHE SCATURITE DAL DECRETO N. 976/RU DEL 14/11/05

PROGETTISTI

ING. E. LA BRUNA  
ING. G. LA FARINA  
ING. V. A. LONGO

COMUNE DI REGALBUTO  
PROV. DI ENNA  
SETTORE TECNICO GESTIONALE  
"Servizio Urbanistica"  
Elaborato Tecnico allegato alla  
Determina Dirigenziale ar. 5 del 27/01/2010

LEGENDA

<b>Centro Edificato</b>	A		<b>F1</b>	Asilo nido	
				Scuola Materna	
<b>Completamento</b>	B			Scuola elementare	
				Scuola media	
				Scuola media superiore	
<b>Edilizia Residenziale Pubblica</b>	C1a		<b>F2</b>	Sociali	
	C1b			Culturali	
	C1c			Religiose	
	C2a			Sanitarie	
	C2b			Amministrative	
	C2c			Pubblici servizi	
	C2d			Biblioteche	
	C2e			Varie	
<b>Edilizia Residenziale Privata</b>	C3		<b>F3</b>	Vecchio Quartiere S. Ignazio	
	C4			Attrezzato	
<b>Villeggiatura</b>	D1a			Parco	
	D1b			Assoluto	
<b>Artigianale</b>	D2			Per lo sport	
<b>Industriale</b>	D3			Privato interno	
<b>Protezione civile</b>	E			Privato esterno	
<b>Agricola</b>				PARCHEGGI	

PARCHEGGI E/O PUNTI DI RACCOLTA PROTEZIONE CIVILE	
PARCHEGGI ATTREZZATI PER MEZZI PESANTI	
IMPIANTO DI DEPURAZIONE	
DELIMITAZIONE MOVIMENTI FRANOSI	
DELIMITAZIONE MOVIMENTI FRANOSI SUPERFICIALI	
STRADE ESISTENTI	
STRADE IN COSTRUZIONE	
STRADE IN GALLERIA	
STRADE PREVISTE	
FERROVIA	
METANODOTTO	
VINCOLO CIMITERIALE	
EDIFICI O RUDERI DA DEMOLIRE	
ABITAZIONI ESISTENTI IN FASE DI EDIFICAZIONE	
ABITAZIONI PREVISTE DA PIANI DI LOTTIZZAZIONI, PROGETTAZIONI SINGOLE etc.	

VINCOLI

LIMITE m 100,00 DAL MASSIMO INVASO (inedificabilità assoluta)  
 LIMITE m 300,00 DAL MASSIMO INVASO (vincolo paesaggistico)  
 LIMITE m 200,00 DAL CENTRO ABITATO



LIMITE m 150,00 DA VALLONI O CORSI D'ACQUA (vinc. paesagg.)  
 LIMITE m 25,00 ASSE STRADA FERRATA  
 LIMITE m 100,00 IMPIANTO DI DEPURAZIONE



LIMITE VINCOLO S.I.C. (sito di interesse comunitario)  
 LIMITE m 50,00 CONFINE CIMITERIALE (inedificabilità assoluta)  
 STRADE ESISTENTI

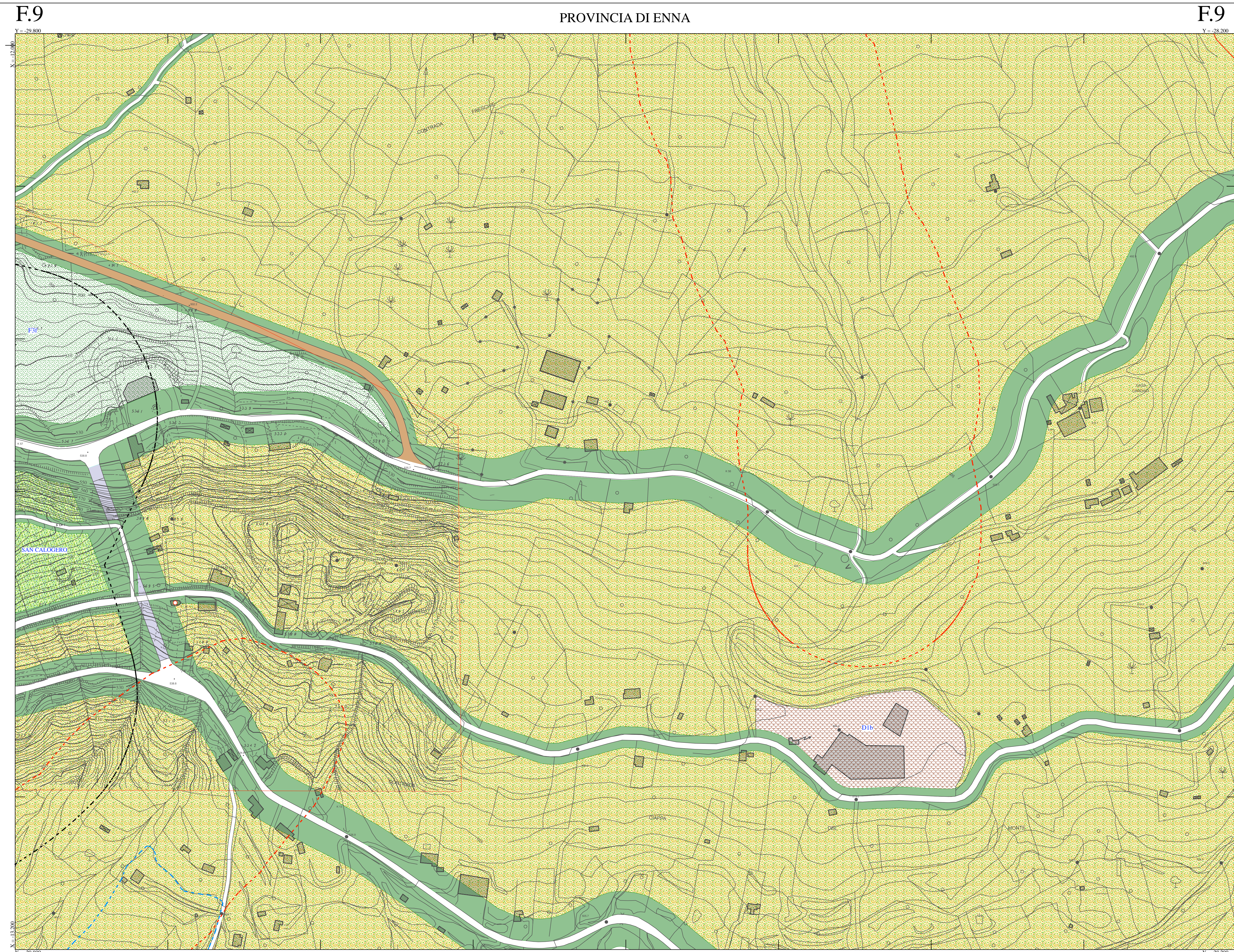


EDIFICI ESISTENTI  
 EDIFICI DI INTERESSE STORICO ARTISTICO  
 LIMITE BOSCHI



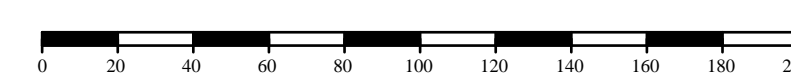
COMUNE DI REGALBUTO

PROVINCIA DI ENNA



ZONIZZAZIONE SCALA 1:2000

SCALA 1:2000



GIUGNO 1987

**SICILTECNICA**  
 Via Catania, 20 - PALERMO -  
 Tel. 091 345522 - 340141  
 Rappresentazione con coordinate catastali  
 L'equidistanza delle curve di livello secondarie è di 2 m di quelle ausiliarie (a tratti) è di 1 m  
 Quote espresse in metri e riferite al livello medio del mare (Mareografo di Genova)  
 AGGIORNAMENTO E RIDISEGNO DELLA CARTOGRAFIA ESISTENTE - METODO AEROFOTOGRAMMETRICO -

RIPRESA AEREA : Giugno 1987  
 ESECUZIONE RILIEVO : Maggio 1994  
 COMMITTENTE : Comune di Regalbuto  
 PROPRIETA' : Comune di Regalbuto  
 DIREZIONE LAVORI : Ufficio Tecnico Comunale  
 COLLAUDO : Ufficio Tecnico Comunale

Mappe eseguite conformemente alle norme proposte dalla Commissione Geodetica Italiana  
 Controllato ai sensi della legge n. 68 del 2-2-1960  
 Autorizzazione S.M.A. n.889 del 24-08-1987

INQUADRAMENTO TOPOGRAFICO: Stazione Totale Sokkia  
 RESTITUZIONE: Stereocartografo Galileo - Siscam

SEGNI CONVENZIONALI

	Edificio		Strada Asfaltata
	Edificio Industriale		Strada di 4° classe
	Baracca		Strada campestre
	Tettoia		Sentiero
	Serra		Limite di coltura
	Vasca		Marcigniede
	Recinz. o filo spinato		Recinz. o filo spinato
	Scarpata naturale		Aiuola
	Scarpata artificiale		Muro di recinzione
	Ferrovia		Alberato o vigneto

